



FREDERICIA KOMMUNE

”Samarbejdet med FlowIT har fungeret fuldt tilfredsstillende. Deadlines bliver overholdt og FlowIT reagerer hurtigt på forespørgsler”.

Preben Lisby, Teamkoordinator

Fakta

BAGGRUND

Hensigten med projektportalen var at skabe et samlet overblik over projektdokumentation og projekt- og tidsplaner.

LØSNING

Fredericia Kommune valgte projektportalen ProjectFlow, som samler projektrelateret information i én samlet løsning og understøtter forskellige arbejdsprocesser i forbindelse med projektgennemførelsen.

FORDELE

- Forbedret overblik over projekterne
- Overblik over de seneste statusrapporter fra projekterne
- Overblik over tidsforbruget på projekter og driftsopgaver, som forbedrer planlægningen og øger effektiviteten
- Effektiv dokumenthåndtering med centralt dokumentbibliotek og opgavestyring

TEKNOLOGI

Projektportalen ProjectFlow er baseret på SharePoint Server fra Microsoft og FlowITs softwareprodukt CoreFlow.

LEVERANDØR

FlowIT A/S

Overblik over projekter og understøttelse af projektarbejdet - samt tidsregistrering i dele af organisationen

Direktionen besluttede, at det var væsentligt, at få overblik over Fredericia Kommune som projektorganisation, dvs. hvornår og hvordan kommunen arbejder med projekter, og hvordan kommunen bevarer overblik, så der om nødvendigt kan prioriteres ressourcer i forhold til de større, tværgående projekter.

Portalen skulle også gøre det nemmere at overskue

- Hvilke projekter, der er i gang i hvilke afdelinger og med hvilke deltagere
- Hvilke projekter der understøtter f.eks. de politisk vedtagne sektorpolitikker
- Hvad status er på de enkelte projekter

Fredericia Kommune anvendte et projektstyringssystem, som var tungt at anvende. Det var svært for brugeren, at huske hvad de skulle gøre fra den ene gang til den anden. Fredericia Kommune gik derfor på udgik efter et nyt projektstyringssystem, som skulle være baseret på SharePoint fra Microsoft.

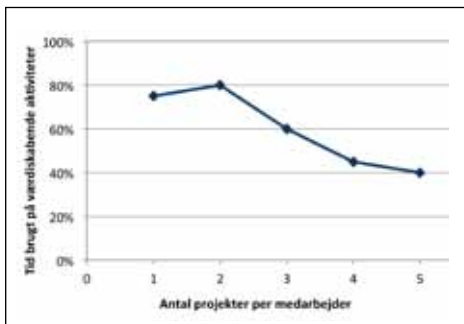
Fredericia Kommune havde en stram deadline for implementering, da et andet system skulle udfases, og gik derfor på udgik efter en standard projekt- og porteføljestyrløsningsløsning baseret på SharePoint.

Fredericia Kommune havde en dialog med flere leverandører, og **FlowIT var den eneste leverandør, som havde en standardløsning, som med få tilretninger kunne tages i anvendelse i kommunen inden for en meget kort tidsfrist.** Derfor valgte Fredericia Kommune projektportalen ProjectFlow.

Løsning

Fredericia Kommune har med projektportalen ProjectFlow fået en række rapporter, som skaber overblik over, hvordan de forskellige projekter bidrager til de forskellige politikområder og til måling af fremdrift. Samtidig understøtter løsningen videndeling på tværs og i projektet. Via ProjectFlows centrale dokumentbibliotek er det nemt, at vedligeholde Office-skabeloner på tværs af projekterne.

I det tekniske område tidsregistrerer ca. 60 medarbejdere tiden på projekter og driftsopgaver. Det forbedrer årsplanlægningen af opgaverne og projekterne i afdelingen, og bidrager dermed til at der ikke igangsættes for mange projekter samtidig.



Kilde: Wheelwright og Clark.

Det er i et studie påvist, at hvis en medarbejder arbejder på mange projekter samtidig, så mindskes effektiviteten. Sammenhængen er illustreret i grafen til venstre.

Ved at forbedre overblikket over tidsforbruget, og anvende denne viden til planlægning af projekterne, mindskes antallet af projekter pr. medarbejder og derved øges effektiviteten.

Teamkoordinator Preben Lisby, Plan og Byg, udtaler: *"Tidsregistreringen i ProjectFlow er enkelt at anvende og skaber et godt overblik over, hvad vi bruger vores tid på. Det bidrager til en forbedret planlægning af vores opgaveportefølje, så vi ikke igangsætter for mange projekter samtidig"*.

En vigtig erfaring som Fredericia Kommune gerne vil give videre, er at opfølgningen på tidsregistreringen er vigtigt. Ikke alle får registreret rettidigt i en travl dagligdag. Tilsvarende er Fredericia Kommune erfaring også, at det er vigtigt at alle har læseret til alle projekter. *"Det er vigtigt for os, at alle kan se hvilke projekter, som der er i gang i kommunen. Derved får vi skabt et fundament for videndeling. Det skaber overblik, og vi kan genbruge erfaringerne."*, udtaler Preben Lisby.

Noget af det næste som Fredericia Kommune skal til at se på er integration af projektportalen med økonomisystemet. Derved kan realiserede data fra økonomisystemet automatisk indlæses i projektportalen. Derved kan ledelsen få overblik over økonomien i projekter fx indenfor et givent udvalg og projektlederen kan nemt få overblik over økonomiforbruget for sit projekt.

Om Fredericia Kommune

Fredericia Kommune har ca. 50.000 indbyggere. Den største by i kommunen er Fredericia, som har en spændende historie. Fredericias udvikling går fra fæstning og fristed over avisbruger- og industriby til et moderne vækstcenter i centrum af Danmark.

Fredericia Kommune har gjort sig bemærket på lands plan med projektet "Længst Muligt I Eget Liv", som har modtaget KLs store innovationspris 2010. Fredericias banebrydende projekt kan revolutionere plejesektoren - ikke bare i Fredericia men i hele landet.

Om FlowIT A/S

FlowIT A/S er et software- og løsningshus etableret i 1999. FlowITs mission er at styrke organisationers evne til at samarbejde. Vi leverer løsninger til digitalisering af projekt- og driftsprocesser. FlowITs produkter er udviklet på platformen Microsoft SharePoint.

FlowITs kunder er primært mellemstore og store organisationer. FlowIT har løst opgaver for bl.a. Københavns Kommune, Atea, Region Sjælland, Sparinvest, KMD og Schneider Electric.

"Fredericia Kommune er for længst gået væk fra den traditionelle forvaltningsmæssige struktur, og vi samarbejder i dag på kryds og tværs af de organisatoriske enheder. Vi har derfor behov for at understøtte den tværgående styring og videndeling med et værktøj som projektportalen ProjectFlow. Vores løn- og økonomisystem og mange af vores øvrige systemer er bygget op omkring, hvad der vedrører den enkelte afdeling, og vi har behov for en samarbejdsplatform, som gør os fri af systemmæssige og organisatoriske begrænsninger".

Marianne Rasmussen, Direktør, Økonomi, IT og borgerservice